



*from idea
to solution*

EIN KURZPORTRAIT DER i2s

i2s consulting

intelligent systems solutions (i2s) GmbH
Stampfenbachstrasse 159
CH 8006 Zürich

Tel.: +41-44-360.51.30
Fax: +41-44-360.51.32

info@i2s-consulting.com
www.i2s-consulting.com

ORGANISATIONEN NACHHALTIG VERÄNDERN

Nichts ist bleibender als der Wandel. Veränderung ist in der Industrie zu einem dauernden Zustand geworden. Marktdruck, technologischer Fortschritt, neue Informationstechnologien. Wie Moden angepriesene Organisationskonzepte und nicht zuletzt Fehlentscheidungen des Managements führen zu einer schier endlosen Fahrt auf dem «Reorganisationskarussell».

Immer seltener lassen sich Konzepte nach traditionellen Reorganisationsprinzipien und in einer klaren Abfolge (Analyse – Konzepterarbeitung – Realisierung) umsetzen. Wir möchten diesem Teufelskreis Einhalt gebieten und versuchen, einen nachhaltigen Wandel zu begünstigen. Dabei nehmen wir Unsicherheiten und Komplexität bewusst in Kauf.

ENABLING IT DRIVEN INNOVATION

Immer mehr Unternehmen sehen im Einsatz von integrierter Business Software einen Beitrag zur Lösung ihrer Probleme. Dass die Einführung von Informationstechnologien aber auch Probleme verursacht, wird zwar wahrgenommen, in der Regel aber allzu häufig verdrängt. Das „Drumrum“ – sei es Projektmanagement, Change Management oder ein sauberes Qualifizierungskonzept - kommt in der Regel als Dreingabe des Software-Implementationspartners. Das einzige Problem: Es fehlt häufig an Zeit, Unabhängigkeit und Professionalität, um wirklich gute Arbeit zu leisten. Hier setzt die Arbeit der i2s an: Wir kümmern uns um Ihre Probleme mit einer organisatorischen Brille und setzen auf Nachhaltigkeit, denn genau das, was sonst bei Business Software Projekten schnell unter den Tisch fällt, ist unsere Kernkompetenz!

INNOVATIV UND DOCH ETABLIERT

Die i2s ist ein Spin-Off-Unternehmen der ETH Zürich und wurde 1999 gegründet, um im Bereich Business Software Einführung endlich innovative und nachhaltige Lösungen durchzusetzen. Damit ist sie noch relativ jung und dynamisch. Sie basiert zugleich auf den jahrelangen Erfahrungen, die im Laufe der Jahre am Betriebswissenschaftlichen Institut der ETH Zürich sowie im Rahmen der MTO-Initiative (Mensch-Technik-Organisation) des Schweizer Bundesrates gewonnen wurden. Schon nach kurzer Zeit hat die i2s eine ansehnliche Referenzliste im In- und Ausland und ein Team von mittlerweile 10 Mitarbeiterinnen und Mitarbeitern.

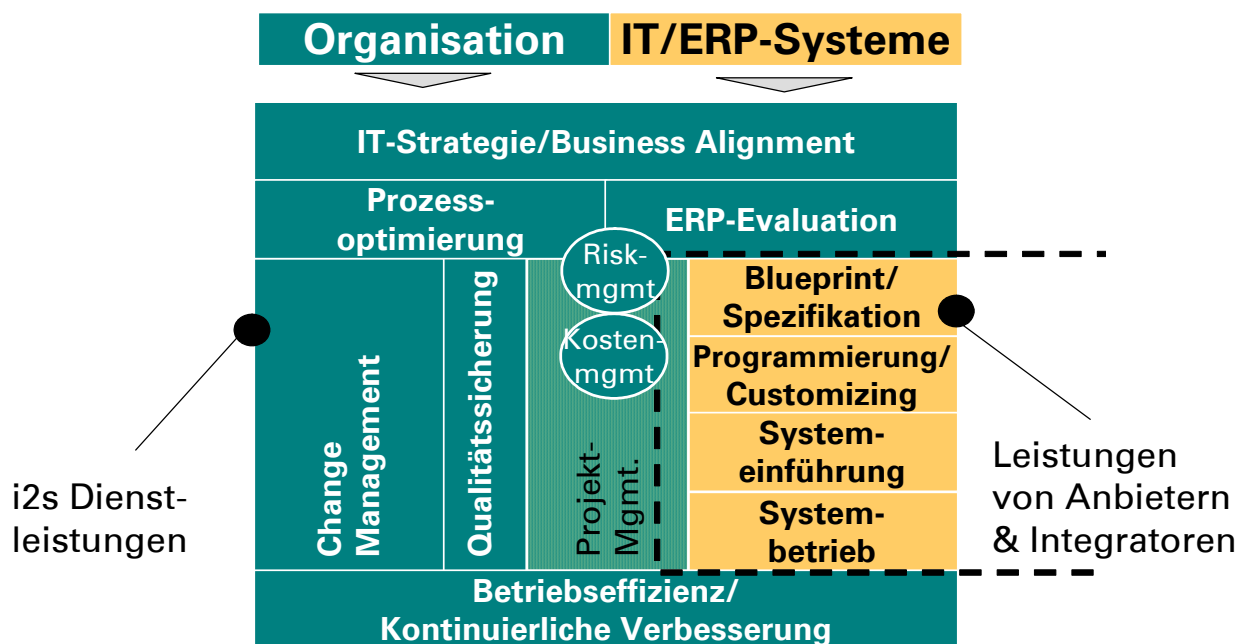
Neben dem Bereich i2s consulting unterhält die i2s einen Research-Bereich. Nach dem Motto "enhance your knowledge" werden regelmässig interessante Fragestellungen aufgegriffen und wissenschaftlich untersucht. Ziel ist es dabei, unsere

Kernkompetenzen - auf Nachhaltigkeit ausgerichtete Interdisziplinarität und umsetzungsorientierten Pragmatismus - zu Nutzen und Wissen der Öffentlichkeit zur Verfügung zu stellen. Die i2s ist daher im Rahmen der Ausbildung an verschiedenen Hochschulen, Fachhochschulen und privaten Weiterbildungsträgern engagiert. Ausserdem werden regelmässig Publikationen und Berichte erstellt.

PRÄSENT IM GESAMTEN DEUTSCHSPRACHIGEN RAUM

Die i2s ist heute im gesamten deutschsprachigen Raum mit Projekten präsent und verfügt neben dem Hauptsitz in Zürich über Büros im Raum Wien (Blumau) und Raum Stuttgart (Asperg).

CREATING VALUE – UNSERE ARBEITSSCHWERPUNKTE



- IT-Strategieentwicklung und Systemauswahl
 - IT Strategiebildung im Bereich Business Software
 - Systemauswahl für ERP, CRM, SCM, BI, MIS und eBusiness-Lösungen
 - Organisation und Kostenoptimierung im IT-Bereich.
- Prozessoptimierung und Organisationsgestaltung
 - Situations- und Potentialanalysen
 - Business Process Reengineering
 - Kennzahlensysteme und Balanced Scorecard
 - Wissensmanagement

- Organisatorische Aspekte beim Einsatz neuer Medien (E-Mail, Web, Mobile Technologies)
- Arbeitsorganisatorische Aspekte und Robust Process Design
- Projektmanagement/Implementation Support & Service
 - Projektmanagement-Mandate
 - Projektleiter-Coaching
 - Implementationsplanung
 - Qualitäts- und Risk-Assessment
 - Expertenunterstützung für Lenkungsausschuss/Unternehmensführung
- Change Management/Qualifizierung
 - Management des kulturellen Wandels
 - Qualifizierungskonzepte für Business Software Einführung und Betrieb
 - e-learning
 - Mitarbeiter-Partizipation
 - Projektmarketing und -kommunikation

INTERDISZIPLINÄR ZUM ERFOLG – DAS i2s TEAM

Dass Techniker gerne organisatorische Probleme lösen, ist bekannt. Doch bei wirklich komplexen Problemen hilft ein auf Technik-fokussierter Blickwinkel kaum weiter. Damit wir Probleme ganzheitlich lösen können, setzt die i2s auf ein interdisziplinäres Team. Bei uns arbeiten Betriebsingenieure, Betriebswirte und Wirtschaftsinformatiker mit Soziologen, Psychologen und Kommunikationswissenschaftlern zusammen an Ihren Problemstellungen.

GANZHEITLICHE KOMPETENZ FÜR SIE? – RICHTIG BEI DER i2s!

- Die i2s setzt sich aus einem interdisziplinären Team von innovativen und kreativen Mitarbeitern zusammen.
- Die i2s zielt auf eine nachhaltige Umsetzung von Innovationsvorhaben im Bereich Organisation und IT.
- Die i2s ist ein Spin-Off-Unternehmen der ETH Zürich. Sie unterhält umfangreiche Kontakte zu verschiedenen führenden wissenschaftlichen Forschungsinstituten, u.a. zur ETH Zürich, Hochschule St. Gallen, Wirtschaftsuniversität Wien, RWTH Aachen, MIT, Rutgers University, Hong Kong Polytechnic, Taiwan National University, u.a. Sie zielt darauf ab, neueste Entwicklungen pragmatisch und zielorientiert umzusetzen.
- Die i2s ist ein Spezialist für Feuerwehrrübungen und kritische Situationen. Durch Professionalität und ein gegenüber anderen Unternehmensberatern bewusstes „low profile“ in der eigentlichen Projektarbeit hat sie es immer wieder geschafft, auch die verfahrensten Projekte zu einem erfolgreichen Abschluss zu bringen.
- Die i2s ist Spezialist für die klassischen Lücken und Fallen grosser EDV-Projekte. Sie konzentriert sich dabei auf organisatorische und personelle Probleme. Dabei verfügt sie jedoch über ein umfassendes technisches Know-How.
- Die i2s ist Initiator der D/A/CH-weiten Studie „Anwender-Zufriedenheit ERP/Business Software“ und ein hervorragender Kenner des ERP-Anbietermarktes.
- Die i2s ist herstellerneutral. Sie bietet keine Software und keine Programmier- und Customizing-Dienstleistungen an. Dadurch ist es ihr möglich, auch in kritischen Situationen unabhängig und zielorientiert zu arbeiten.
- Die i2s ist im Methodeneinsatz unkonventionell bei gleichzeitig höchster Professionalität. So kommen neben klassischen Methoden zur Organisationsanalyse und –gestaltung auch auf das Denken abzielende Methoden – etwa Simulations- und Rollenspiele – zum Einsatz. Wichtigstes Arbeitsinstrument ist die Pin-Wand.
- Die i2s versteht sich – ganz nach unserem Motto „From idea to solution“ – als Brückenbauer zwischen IT und Organisation. Auch diese müssen implementiert und der dazu notwendige kulturelle Wandel ermöglicht werden.
- Die i2s ist in der Lage, Projekte mehrsprachig durchzuführen (schwerpunktmässig Deutsch, Englisch, Französisch und Italienisch).
- Ziel der i2s ist es, sich selbst als externen Berater durch einen schnellen und direkten Wissenstransfer überflüssig zu machen.

MITGLIEDSCHAFT IN DER ASCO

Die i2s ist Firmenmitglied der Schweizerischen Vereinigung der Management-Berater (ASCO, www.asco.ch) und richtet sich nach deren Professionalitätsgrundsätzen sowie den Ethik- und Qualitätsstandards der ASCO.

MITGLIEDSCHAFT IN WISSENSCHAFTLICHEN VEREINIGUNGEN

Die i2s ist Mitglied der Fördergesellschaft für Unternehmenswissenschaften an der ETH Zürich (ehemals BWI) sowie der Forschungsvereins des Forschungsinstituts für Rationalisierung FIR e.V. an der RWTH Aachen. Damit unterstützen wir zwei führende Institutionen im Bereich ERP-Systemauswahl und -einführung und haben Zugriff auf die entsprechenden Wissensnetzwerke.

UNSER ERFOLG LÄSST SICH SEHEN – EINIGE REFERENZEN

Referenzprojekte

IT-Strategiebildung und ERP-Systemauswahl



Andechser Molkerei Scheitz Andechs (D) (Lebensmittelindustrie)

- Review und System-/Prozessoptimierung einer bestehenden ERP-Installation (Intentia/Movex)



Apparatebau Gauting GmbH / AOA Gruppe, Gauting (D) (Luftfahrt-/Zulieferindustrie)

- Begleitung bei der Auswahl eines neuen, gruppenweiten ERP-System und parallele Harmonisierung der Geschäftsprozesse (IFS Applications)



Industrielle Automation

Bachofen AG User (Technischer Handel)

- Coaching des Managements bei der Evaluation eines ERP-Systems (Microsoft Navision)



Biosynth AG, Staad (Chemisch-Pharmazeutische Industrie)

- Evaluation eines neuen ERP-Systems und evaluationsbegleitende Prozessoptimierung (Infor Blending)



Burckhardt Compression AG, Winterthur (Anlagenbau)

- Standortbestimmung Prozess- und Systemlandschaft (mySAP ERP)



Denipro AG Weinfelden (Fördertechnik)

- Vorauswahl eines ERP-Systems (Abacus)



Denner AG, Zürich (Detailhandel)

- Begleitung bei der Auswahl eines neuen Warenwirtschaftssystem (Microsoft Navision)



EMAG GmbH, Salach (D) (Maschinenbau)

- Workshop-Reihe zum strategischen Business Alignment (Abgleich Prozess- und IT-Landschaft) für eine internationale Firmengruppe im Bereich Maschinenbau (mySAP ERP)



Engelberger photo en gros, Stansstad (Grosshandel Photo- und Elektronikzubehör)

- Begleitung bei der Evaluation eines neuen ERP-Systems (Polynorm i/2)



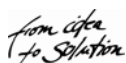
Factors AG Zürich (Finanzdienstleistungen)

- Ausarbeitung einer IT-Projektmanagement- und Priorisierungs-Methodik



Fazer Bakeries Vaanta Finnland (Lebensmittelindustrie)

- Strategieentwicklung/Evaluation einer ERP-Lösung im Bereich Supply Chain Managment/Logistics Integration



UNTERNEHMENS PORTRAIT i2s

Referenzprojekte



FEAG Fertigungscenter für Elektrische Anlagen GmbH Erlangen (D) (Elektrische Anlagen)

- Vor-Auswahl und Richt-Kostenbudgetierung für ein neues ERP-System



Freitag lab ag Zürich (Fashion-Produktion)

- Prozessoptimierung und Auswahl eines neuen ERP-Systems (ProConcept)



Georg Fritzmeier GmbH Grosshelfensdorf (D) (Industrie-Holding mit den Bereichen Fahrzeugbau/Configure-to-order und Kunststofftechnik/Automobilzulieferindustrie)

- Harmonisierung der Prozesslandschaft und Begleitung bei der Auswahl eines gruppenweiten ERP-Systems



Griesser AG, Aadorf (Bauzulieferindustrie)

- Standortbestimmung Prozesslandschaft und ERP-Systeme (Helix / mySAP ERP)



Hilcona AG Schaan (FL) (Lebensmittelindustrie)

- Vorauswahl eines ERP- und SCM-Systems im Bereich Lebensmittelindustrie (Peoplesoft Enterprise One/JD Edwards One World ERP und APS)



Hitachi Medical Systems Europe Holding AG Zug (Vertrieb und Service)

- Unterstützung bei der Erarbeitung einer IT-Strategie



Holmer Maschinenbau GmbH, Eggmühl (D) (Landmaschinenbau / Fahrzeugbau)

- Auswahl eines ERP-Systems und begleitende Prozessoptimierung (PSI/penta)



ibe institut bau + energie ag Bern (Ingenieurbüro)

- Begleitung bei der Auswahl einer ERP- und Projektmanagement-Software (HumanWorks)



INNOVATIVE SENSOR TECHNOLOGY

Innovative Sensor Technology AG Wattwil (Elektronikindustrie)

- Evaluation einer ERP-Lösung (ProConcept)



Jowa AG Volketswil (Lebensmittelindustrie)

- Evaluation einer ERP/APS-Lösung im Bereich Produktionsdisposition (System Dispo-Tool)



FORMENBAU AG

Kebo Formenbau AG Neuhausen (Werkzeug- und Formenbau)

- Begleitung bei der Evaluation einer neuen Business Software/ERP-System (Hinrichs + Müller AMS++)



Klasmann-Deilmann GmbH Geeste – Gross-Hesepe (D) (Grundstoffverarbeitende Industrie)

- Begleitung bei der Evaluation einer neuen Business Software/ERP-System



Loeb AG Bern (Einzelhandel)

- Prozessspezifikation Warenwirtschaft und Begleitung bei der Evaluation einer neuen Business Software (Warenwirtschafts-System) (Navision/Infostore)

Referenzprojekte



Engineering Team Mettler & Fuchs AG, Dietikon (Engineering-Dienstleistungen und Projektentwicklung)

- Begleitung bei der Auswahl eines ERP-Systems (proLE FactWork)



Miteco AG Zofingen (Anlagenbau)

- Begleitung bei der Evaluation eines neuen ERP-System (Hinrichs + Müller AMS++)



Omnisec AG Dällikon (Elektronik/Gerätebau)

- Überprüfung der Eignung eines ERP-Systems (Informing/IN:ERP)



In case of optoelectronics

Optospeed SA Mezzovicco (Elektronik)

- Prozessspezifikation für ein Holdingweites ERP-System (4 Standorte in CH, D und I) und Begleitung bei der Evaluation einer neuen Business Software (ERP-System) (Ramco)



Reichle De Massari AG Wetzikon (Elektronik/Gerätebau)

- Vorauswahl eines ERP- und CRM-Systems für mehrere Standorte (ProAlpha)
- Überprüfung der Investitionsplanung für einen globalen ERP-System-Roll-Out



Hans Rychiger AG Maschinenfabrik, Steffisburg (Maschinenbau)

- Coaching bei der Auswahl und Prozessspezifikation für ein neues ERP-System (AP Informatik/P2 plus)



Sulzer Winpro AG Winterthur (Fahrzeugbau/Anlagenbau/Teilefertigung)

- Evaluation einer neuen Business Software Gesamtlösung (ProAlpha)



Studerus Telecom AG, Schwerzenbach (IT-Grosshandel)

- Evaluation einer neuen Business Software Gesamtlösung (Microsoft Axapta)



TIM SA Bergues (F) (Configure-to-order-Produktion)

- Prozesskonsolidierung und Auswahl eines ERP-Systems (IFS)



Eidgenössische Forschungsanstalt für Wald, Schnee und Landschaft (WSL), Birmensdorf (Forstwirtschaft)

- Definition eines Standard-Pflichtenheftes für forstwirtschaftliche Betriebe

Prozessgestaltung und Optimierung



C&A France, Paris (F)



Gebit GmbH Berlin (Einzelhandel)

- Prozessspezifikation und Change Analyse im Bereich Warenwirtschaft zur Lokalisierung im Rahmen eines internationalen Roll-Outs (Gebit Solutions)



Diamant Fahrradwerke GmbH Hartmannsdorf (D) (Fahrradfabrik)

- Prozessanalyse im Vorfeld der Einführung einer neuen Business Software

Referenzprojekte



Hilcona AG Schaan (FL) (Lebensmittelindustrie)

- Prozessmodellierung und -optimierung im Vorfeld der Einführung eines neuen ERP-Systems



Jowa AG Volketswil (Lebensmittelindustrie)

- Ausarbeitung einer Advanced Planning Solution für die dezentrale Produktion (10 Betriebsstätten)



Klasmann-Deilmann GmbH, Geeste – Gross-Hesepe (D) (Grundstoffverarbeitende Industrie)

- Standortbestimmung Prozessorganisation als Grundlage für die Reorganisation und Einführung einer ERP-Software in der grundstoffverarbeitenden Industrie



Manor AG, Basel (Einzelhandel)

- Standortbestimmung Warenwirtschaft
- Prozessspezifikation Warenwirtschaftliche Prozesse

Orell Füssli Wirtschaftsinformationen AG Orell Füssli Wirtschaftsinformationen AG Zürich
(Informationsdienstleistungen)

- Restrukturierung und Konsolidierung der Prozessorganisation in Folge mehrerer Firmenübernahmen



Polymed Medical Center, Glattbrugg (Technischer Handel)

- Restrukturierung der Prozesse zur Effizienzsteigerung des IT-Einsatzes bei einem Medizinalhandelsunternehmen



Sulzer Winpro AG Winterthur (Fahrzeugbau/Anlagenbau/Teilefertigung)

- Reorganisation der Auftragsabwicklung inkl. Administration, Produktion und Engineering im Rahmen eines Management-Buy-Outs



Weidmann Plastics Technology AG, Rapperswil (Automobilzulieferindustrie/Kunststofffertigung)

- Erarbeitung einer gruppenweiten IT- und Prozess-Strategie im Vorfeld der Einführung eines neuen ERP-Systems

Projektmanagement bei der ERP-/IT-Einführung



Andechser Molkeker Scheitz GmbH Andechs (D) (Lebensmittelindustrie)

- Coaching bei der Konsolidierung einer ERP-Installation (Intentia/Movex)



Finis AG für Bankensoftware Lenzburg (Finanzdienstleistungen)

- Entwicklung einer Implementationsmethodik für das Banken-Standard-Software-System FIS-2000



Kaladent AG Urdorf/St. Gallen (Medizinal-technischer Handel)

- Projektmanagement bei der Einführung von SAP R/3 inkl. E-Shop-Lösung



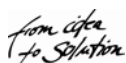
Rahn & Bodmer Banquiers Zürich (Finanzdienstleistungen)

- Projektmanagement-Coaching bei der Einführung einer neuen Banken-Software (FIS-2000)



Sulzer Winpro AG Winterthur (heute Stadler Rail Winterthur AG)
(Fahrzeugbau/Anlagenbau/Teilefertigung)

- Umsetzungsbegleitung bei der Einführung von ProAlpha



Referenzprojekte

VILLIGER Villiger Söhne AG Fahrradwerke Buttisholz (Fahrradfabrik)

- Projektmanagement bei der Einführung von SAP R/3

Change Management und Qualifizierung/Training

BOSCH Robert Bosch GmbH, Bereich QI Zentrale Informatik, Stuttgart (D) (Elektronik/Automobilzulieferindustrie)

- Erarbeitung eines Konzepts für Qualifizierung und Skill Transfer bei der unternehmensweiten Einführung von SAP

BOSCH Robert Bosch GmbH, Bereich Automotive Electronics, Reutlingen (D)
(Elektronik/Automobilzulieferindustrie)

- Umsetzung eines ganzheitlichen Qualifizierungskonzeptes für die Einführung von SAP (Konzeption, Bildungsbedarfsanalyse, Systemplanung, Train-the-Trainer)

FACTORS Factors AG Zürich (Finanzdienstleistungen)

- Qualifizierungskonzept für Kundenberater

JOWA  Jowa AG Volketswil (Lebensmittelindustrie)

- Change Management bei der unternehmensweiten Einführung von SAP R/3 sowie weiterer Umsysteme

KARSTADT
Warenhaus - Aktiengesellschaft Karstadt Warenhaus AG, Essen (D)

- Change Management, Planung der Qualifizierung und Begleitung beim Roll-Out im Bereich Warenwirtschaftliche Planung für Fashion und Sport mit SAP Retail

LOEB Loeb AG Bern (Einzelhandel)

- Change Management und Prozessoptimierung in den Bereichen Zentraleinkauf und Warenwirtschaft parallel zur Einführung eines neuen Business Software

M Migros Genossenschaftsbund, Zürich (Einzelhandel)

- Ausarbeitung eines Key-User-Konzeptes im Rahmen der Einführung von SAP R/3

ProSieben Media AG  ProSieben Media AG Unterföhring (D) (Medien)

- Optimierung der Mitarbeiterbetreuung für den Betrieb und Innovationsvorhaben im Bereich Business Applications/SAP

schweizerhall Schweizerhall Chemische Fabrik AG, Basel (Technischer Handel/Chemie)

- Change Management bei der Einführung von SAP R/3

SCHOTT Schott Glas Mainz (Grundstoffverarbeitende Industrie/Automobilzulieferindustrie)

- Durchführung von Simulationsspielen zur Ausbildung von Logistikleitern und –spezialisten im Bereich Supply Chain Management

SKYVA  Skyva (Schweiz) AG Hägendorf (IT-Dienstleistungen)

- Entwicklung eines Simulationsspiels für das Thema „Value Chain Convergence“ (System Skyva)

Referenzprojekte



SLI Consulting AG Fraunfeld (IT-Dienstleistungen)

- Ausbildung von Projektleitern im Bereich SAP/e-business



UBS AG Privat- und Firmenkunden Ressort Personal (Finanzdienstleistungen)

- Mitarbeiterqualifizierung bei der Einführung von Peoplesoft

Tätigkeiten im Bereich Aus- und Weiterbildung:



Stiftung für Aus- und Weiterbildung BWI, Zürich

- Kursleitung Projektmanagement bei der Einführung von Business Software (ERP)
- Kursleitung Einführung in das Logistikmanagement



Eidgenössische Technische Hochschule Zürich
Swiss Federal Institute of Technology Zurich

Eidgenössische Technische Hochschule Zürich

- Lehrauftrag für das Fach „Engineering Workflow“



Euroforum Deutschland GmbH, Düsseldorf

- Referent Kurs „Der IT-Manager als erfolgreiche Führungskraft“ (Betriebswirtschaftliche Grundlagen für IT-Manager)



Fachhochschule Aargau Nordwestschweiz, Brugg-Windisch

- Lehrauftrag für den Bereich Betriebsliche Informationssysteme in der Logistik, Studiengang Internationales Logistikmanagement (Prozessorganisation und –modellierung, Projektmanagement bei der Einführung von Business Software/ERP)



The Knowledge Company

Institut für Informatikausbildung IFA, Zürich

- Referent im Rahmen des MBA-Studiengangs Master of E-Business-Management, Bereich Prozessmanagement und ERP-Systeme

Management School St. Gallen Managementschule St. Gallen

- Dozent im Kurs Strategie- und Prozessmanagement (Prozessoptimierung und ERP-Systeme)



Massachusetts Institute of Technology, Production Systems Design Lab, Cambridge MA, USA

- Workshop Business Convergence



Universität St. Gallen RWTH Aachen / Universität St. Gallen (HSG)

- Lehrbeauftragter für das Fach “IT-/ERP-Strategie” im Executive MBA für Technologiemanager



SWISS SHIPPERS' COUNCIL

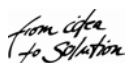
Swiss Shippers Council, Lausanne

- Workshops zum Thema Business Convergence und Supply Chain Management



Schweizerische Gesellschaft für Logistik

- Prüfungsexperte im Diplomstudiengang Logistmatik



UNTERNEHMENS PORTRAIT i2s

IHR ANSPRECHPARTNER

Dr. Eric Scherer

intelligent systems solutions (i2s) GmbH

Stampfenbachstr. 159

CH 8006 Zürich

Tel. +41-44-360.51.30

Fax +41-44-360.51.32

scherer@i2s-consulting.com

www.i2s-consulting.com
